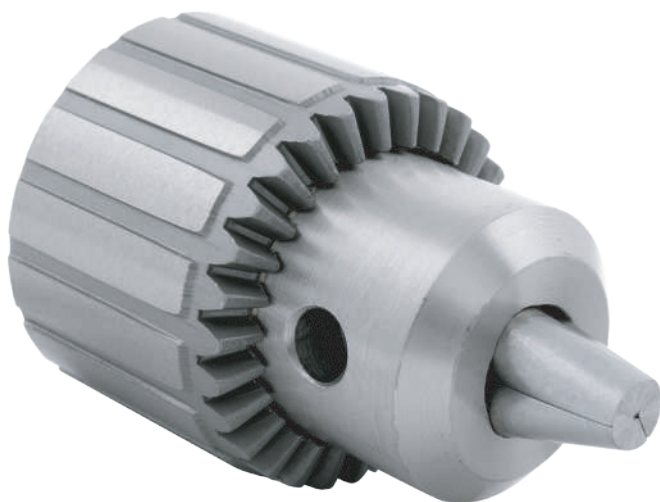


## BROQUEROS INDUSTRIAL CON ROSCA



### CARACTERÍSTICAS:

- Incluyen una llave
- Tipo de entrada: rosca
- Excelente precisión y durabilidad
- Construidos en su totalidad de acero
- La tuerca y la mordaza cuentan con tratamiento térmico, apropiado para máquinas industriales tipo CNC y rotomartillo

CLAVE	MODELO	CAPACIDAD	TIPO DE ROSCA	MÍN.
• S07010	D-30246	3/8" (10mm)	3/8"-24 UNF	5
• S07011	D-31052	1/2" (13mm)	1/2"-20 UNF	4

### EJEMPLOS DE USO:



### REPUESTOS DE LLAVES



CLAVE	PARA MODELO	MÍN.
• S07006	D-30246	10
• S07016	D-31052	10

### GARANTÍA

Este producto está garantizado contra defectos de fabricación y origen por un periodo de 1 año a partir de la fecha de adquisición por el usuario final. Esta garantía es válida siempre y cuando el producto sea usado en condiciones normales y para lo que fue diseñado; NO CUBRE desgaste natural por uso, variaciones de voltaje, exceso de capacidades, omisión de instrucciones de uso y/o modificaciones de cualquier tipo. Para ser válida la garantía es necesario que presente el producto y su comprobante de compra (factura o ticket impreso) donde fue adquirido el producto o directamente a Herramientas Importadas Monterrey SA de CV, Av. Concordia 4601, Col. Centro, Apodaca, N.L., México. CP 66600 RFC: HIMO20228C60 El producto será enviado al Centro de Servicio y sometido a valoración, el envío hasta el Centro de Servicio deberá ser cubierto por el usuario. Una vez que el producto sea reparado o se apruebe la reposición, éste será enviado al domicilio que nos indique y el costo del envío será cubierto por Herramientas Importadas Monterrey SA de CV. Centro de Atención Tel. (81) 8374-8812. Las refacciones y partes podrán adquirirse (sujeto a disponibilidad) a través de Herramientas Importadas Monterrey SA de CV o de su distribuidor. Más información y detalles en la página [www.dogotuls.com](http://www.dogotuls.com) en el apartado de garantía.